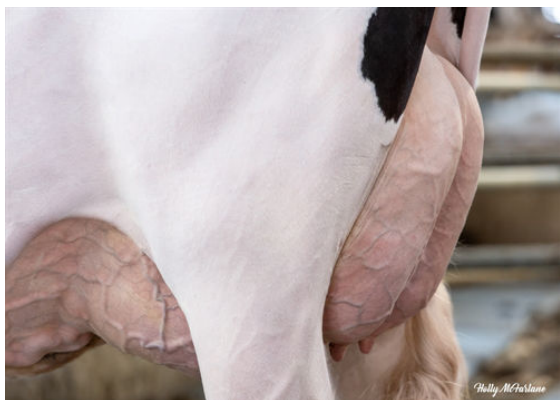




STANTONS ELDORADO
 PROGENESIS MILKTIME MIRAGE
 STE ODILE MILKTIME
 PROGENESIS MODESTY MISSILE GP-81-2YR-USA 2*
 BACON-HILL PETY MODESTY
 OCD DELTA MISSY EX-93-5YR-CAN 5*



WESTCOAST MAHOMES SKY 12669
 DAUGHTER



WESTCOAST MAHOMES SKY 12669
 DAUGHTER

GTPI 2783

VG-CAN TD TM TR TL TY MWT TV 99%-I HH1F HH2F HH3F HH4F HH5F HH6F HCDF HMWF

Num.Reg #: HOCANM13442781 aAa: 432561 DMS: 135,123
 Nacimiento: 12/15/2019 Kappa Caseína: BB Beta Caseína: A2A2

PRODUCCION		9 Rebaños	29 Hijas	88% Rep.	CDCB-G / 04-24	
Leche lbs 854	Grasa lbs 61	Grasa % +0.10	Proteína lbs 45	Proteína % +0.06		
NM\$ 788	CM\$ 805	FM\$ 688	GM\$ 761	DWP\$ 836		
Eficiencia de Conversión 183	IR -82	Comida Ahorrada 88	Eficiencia Metano 101			

Media de Producción Leche **27,848 lbs** Grasa **1,306 lbs** Proteína **977 lbs**

SALUD Y REPRODUCCIÓN Immunity **109**

Vida Productiva	4.9	Inmunidad crías	102
Células Somáticas	2.70	Tasa Preñez Vacas	1.9
Fertilidad de las Hijas	0.5	Tasa Preñez Novillas	2.3
Durabilidad	0.2	Facilidad de Parto	1.5% 89% Rep.
Durabilidad Novillas	0.8	Facilidad de Parto de las Hijas	1.8% 85% Rep.
Índice de Fertilidad	1.4	Crías del Toro que Nacen Muertas	5.2%
		Crías de las Hijas que Nacen Muertas	4.7%

TIPO 6 Rebaños 17 Hijas 85% Rep. HAUSA-G / 04-24

PTAT	1.13	Estruct. y Capacidad	-0.04
Compuesto Ubres	1.73	Estruct. Lechera	-0.41
Compuesto Patas	0.03		

